

02 Février  
2010

## Musée Marmottan-Monet « Fauves et Expressionnistes »



Comme les réservations n'étaient pas possible, nous faisons un peu la queue, mais d'une façon très raisonnable. Lorsque nous sommes sortis, l'attente était d'environ 1 h  $\frac{1}{2}$ .

Les présents bien courageux d'être là malgré le froid, le vent et la pluie sont :

Danielle et Guy Chevalier

Christine Buntrock

Stéphanie Lima dos Santos

Nine Unal de Capdenac

Jeannine Lambre

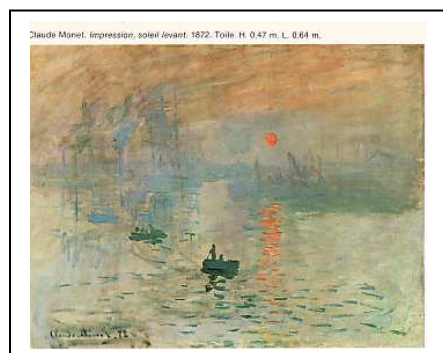
Joëlle Lambert

Nelly Jak

Gilberte Szwarcberg

Sylviane Minvielle (Jean-Claude préférant aller boire un petit café...)

René et Martine Pasquet que nous accueillons pour la première fois.



L'impressionnisme naît en 1872. Monet peint de sa fenêtre une vue du port du Havre dans la brume exposé 2 ans plus tard sous le titre *Impression, soleil levant*. L'artiste ne cherche plus à composer son œuvre, le tableau devient un morceau de nature (lumière, reflets, ombres)

Il faudra une trentaine d'années pour que l'impressionnisme soit reconnu.

L'impressionnisme est le premier mouvement artistique qui rompt brutalement avec la tradition.

1905 marque la naissance du fauvisme et de l'expressionnisme allemand autour du mouvement « Die Brücke ». Ces deux courants rejettent l'art académique et privilégient la subjectivité de l'artiste et les contrastes colorés violents.

Le fauvisme se caractérise par la simplification des formes et l'utilisation de couleurs pures issues directement du tube. On a pu dire du fauvisme, qu'il était l'une des dernières étapes vers l'abstraction.

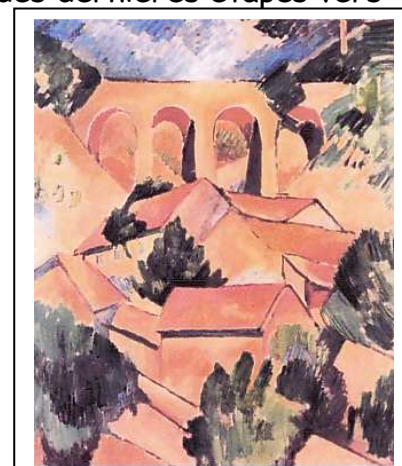
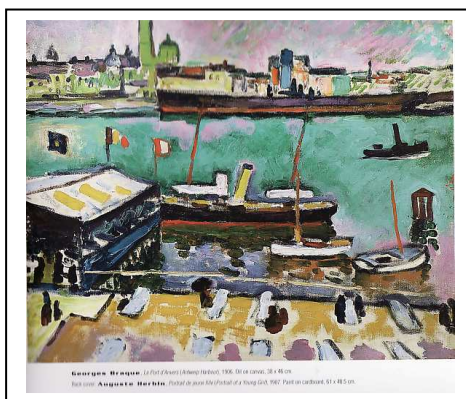
Le mouvement est initié et révélé au public par Matisse en 1905

Gauguin, Derain, Braque, Vlaminck en seront les principaux représentants.

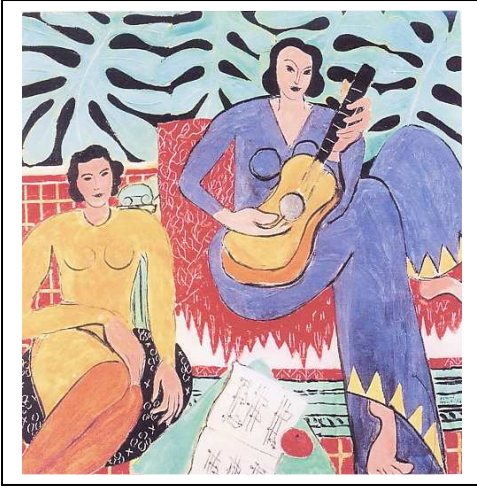
Braque :

Port d'Anvers 1906

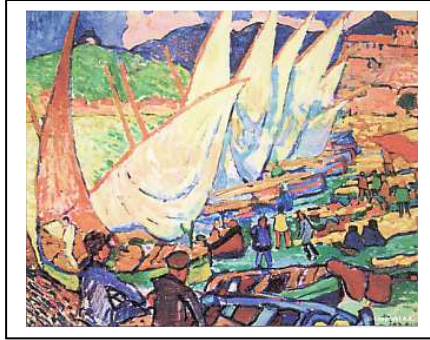
Viaduc. L'Estaque



Matisse



Derain

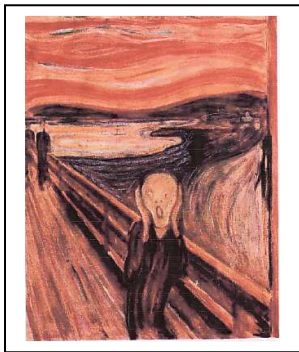


Gauguin



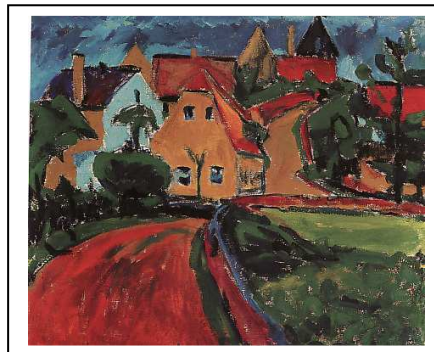
**L'Expressionisme** est un mouvement artistique apparu en Allemagne en même temps que le Fauvisme. Survivant jusqu'à l'avènement du régime nazi, il est condamné par celui-ci qui le considère comme « dégénéré ».

L'expressionnisme est la projection d'une subjectivité qui tend à déformer la réalité pour inspirer au spectateur une réaction émotionnelle, des formes agressives, des couleurs violentes, des lignes acérées. Les peintres les plus marquants de ce mouvement furent :



Munch  
Van Gogh  
Otto Dix  
Kandinsky  
Kirchner  
Jawlensky  
Oppenheimer

*Le cri* d'Edvard Munch est l'un des plus représentatifs et célèbre



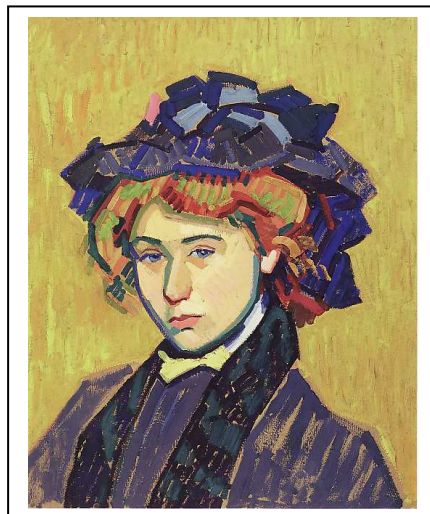
Heckel  
Village saxon 1910



Kandinski 1908  
Eglise, village sur le lac Rieg



Kirchner 1914  
Femmes dans la ville



Herbin 1907  
Portrait de jeune fille



Otto Dix 1023  
Léonie